

4. Museo Archeologico di Quarto d'Altino sulla Via Annia

Il Museo archeologico nazionale e il vicino sito archeologico di Altino sono inclusi nel sito patrimonio dell'umanità "Venezia e la sua laguna" tutelato dall'UNESCO.

Un'occasione incredibile ed un museo completamente rinnovato - ospitata all'interno di una ex-risiera ottocentesca - per far scoprire ai bambini momenti ed eventi fondamentali della storia del nostro territorio.

Nelle sale del museo sono presenti infatti i reperti archeologici più rappresentativi di Altino pre-romana e romana, città e porto principale dei Veneti antichi.

Grandi spazi sono dedicati alla preistoria del territorio e alla Altino preromana nelle sue diverse espressioni della vita quotidiana, sociale ed economica che documentano la nascita e lo sviluppo della città.

Incredibili ed unica - e affascinante per grandi e piccoli - la sezione dedicata ai cavalli sepolti con le loro bardature a ricordare il valore che tali animali avevano presso i Veneti antichi.

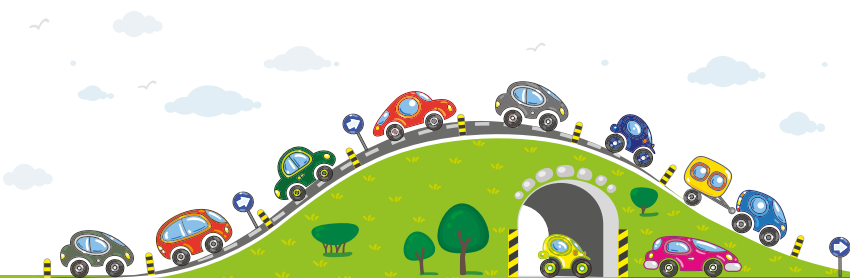
Una sezione ospita le testimonianze della lingua venetica, presenti spesso su offerte votive, quali ad esempio il vasellame utilizzato nei riti a documentare i culti praticati dai Veneti antichi accanto alle altre attestazioni della devozione.

Infine vi è la sezione dedicata agli usi e ai costumi funerari romani e all'età tardoantica-altomedievale.



All'esterno nel giardino del Museo si possono ammirare cinque recinti funerari e due mausolei monumentali a richiamare i ricchi monumenti funerari che si trovavano lungo le vie consolari, quali l'Annia e la Claudia Augusta.

Infine di eccezionale importanza l'esposizione dedicata al santuario emporio rinvenuto durante i lavori per la costruzione del museo a evidenziare l'importante ruolo di porto commerciale svolto dalla città preromana e romana.



AutovieForKids.it

ISTRUZIONI A MISURA DI BAMBINI
PER CONOSCERE L'AUTOSTRADA

di casello in casello: itinerari a misura di bambino!



COME ARRIVARE:

Il Museo si trova all'uscita del casello dell'A4/E70 Venezia Est accessibile sia dalla autostrada A4 che dalla A57 tangenziale di Mestre.

Via S. Eliodoro, 56 — 30020 Quarto d'Altino (Venezia)

LINK UTILI:

www.polomusealeveneto.beniculturali.it

Infotraffico

800.99.60.99

Informazioni sul traffico con operatore

www.autovie.it

percorribilità - webcam - cartografia - servizi

Seguici anche su:

www.autovieforkids.it

www.quiautovie.autovie.it

Twitter: @AutoviePress

YouTube: [AutovieVenete](https://www.youtube.com/AutovieVenete)



AutovieForKids.it

ISTRUZIONI A MISURA DI BAMBINI
PER CONOSCERE L'AUTOSTRADA

www.AutovieForKids.it