

5. I mosaici e gli antichi romani Aquileia

Un piccolo compendio di storia, una visita imperdibile!

Aquileia è stata una delle più grandi città dell'antica Roma, (ospitava quasi centomila abitanti !) ed era situata in una posizione strategica e di collegamento tra le regioni dell'est Europa e i paesi del Mediterraneo. Del periodo romano si possono ammirare i resti del porto fluviale, ricco di magazzini e fiorente di navi, il foro, il mausoleo, il sepolcreto, terme grandi come quelle di Caracalla, e altri interessanti frammenti di quella che fu la città originaria. Altri interessanti reperti del periodo sono esposti al Museo Archeologico Nazionale che risulta essere uno dei più importanti dell'Italia settentrionale per la ricchezza e la varietà dei documenti di età romana. Aquileia fu quindi distrutta da Attila, re degli Unni, occupata dagli Ostrogoti e poi dai Longobardi. Agli inizi del VII sec. d.C. divenne sede del Patriarcato e di questo periodo si può ancora ammirare la Basilica, ancora oggi un importante centro di culto,. Nel XIV fu rifatta completamente la parte alta della chiesa alla quale fu data caratteri gotici. Il mosaico pavimentale risale alle prime strutture paleocristiane ed è il più antico e grande dell'Occidente, nemmeno a Roma ne troviamo uno pari!!!! Gli affreschi dell'abside risultano essere uno dei rari esempi di pittura ottoniana degli inizi dell'XI secolo, mentre quelli della cripta costituiscono il più grande ciclo



pittorico romanico-bizantino della regione (seconda metà del XII secolo) ed uno dei più importanti dell'Italia settentrionale. Aquileia era un centro molto importante, porta verso i paesi dei popoli barbari dell'est europeo, abitata da centomila abitanti, con terme grandi come quelle di Caracalla, un porto ricco di magazzini e fiorente di navi.



AutovieForKids.it

ISTRUZIONI A MISURA DI BAMBINI
PER CONOSCERE L'AUTOSTRADA

di casello in casello: itinerari a misura di bambino!



COME ARRIVARE:

In auto, percorrere l'autostrada A4 Venezia-Trieste o l'autostrada A23 Tarvisio-Udine. Uscita casello di Palmanova, 17 chilometri da Aquileia.

LINK UTILI:

www.comune.aquileia.ud.it
www.fondazioneaquileia.it
www.turismofvg.it/Localita/Aquileia

Infotraffico

800.99.60.99

Informazioni sul traffico con operatore

www.autovie.it

percorribilità - webcam - cartografia - servizi

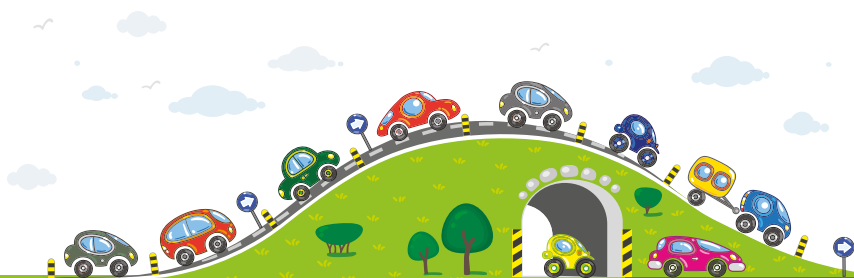
Seguici anche su:

www.autovieforkids.it

www.quiautovie.autovie.it

Twitter: @AutoviePress

YouTube: [AutovieVenete](https://www.youtube.com/AutovieVenete)



AutovieForKids.it

ISTRUZIONI A MISURA DI BAMBINI
PER CONOSCERE L'AUTOSTRADA

www.AutovieForKids.it