

BIOMA BIOdiversitario MARino

Trieste

È un museo innovativo, immersivo e inclusivo che vuole raccontare a tutti i curiosi appassionati di mare la biodiversità marina di Miramare e del Golfo di Trieste.

Questo "centro di interpretazione ambientale" - inaugurato nel marzo 2018 ed ospitato presso le ex Scuderie di Miramare - offre infatti un' incredibile esperienza attraverso un percorso che parte dalla superficie del mare e arriva a conoscerne le sue profondità.

Lo spazio è stato progettato per entusiasmare visitatori di ogni età! Si trovano infatti scenografiche ricostruzioni della scogliera sommersa, precise sezioni di sedimento sabbioso e fangoso con i loro abitanti, affascinanti diorami di praterie marine ed ancora pesci luna, tursiopi e altri animali pelagici a grandezza naturale. Per rendere ancora più realistica la visita gli ambienti sono allestiti con video immersivi e rappresentazioni 3D, oltre a stupefacenti docce acustiche per ascoltare i suoni del mare.

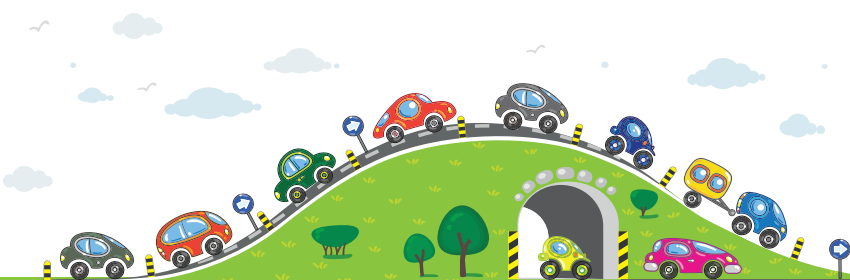
Un tunnel del mare di notte racconta lo spettacolare fenomeno della bioluminescenza ed uno speciale acquario touch tank permette di venire in contatto con organismi bentonici.

Infine un terribile vortice di plastica introduce la presenza dell' uomo, tassello imprescindibile della biodiversità.



Proprio le interazioni tra uomo e mare sono oggetto di un focus speciale sugli impatti - molto spesso nefasti - delle attività umane sugli ecosistemi marini.

Proprio per limitare ed anzi preservare gli ambienti marini il museo seppur interattivo è stato concepito all'insegna dell'etica. Eccetto per una vasca, cosiddetta didattica, che contiene esseri viventi abituati ad abitare nelle aree della marea tutto il resto dell'esposizione non coinvolge esseri viventi. Il divertimento - consapevole - è comunque assicurato grazie alle postazioni di microscopi, alla sala multimediale, ai frequenti laboratori didattici offerti alle famiglie, ai numerosi workshop e laboratori creativi in programma.



AutovieForKids.it

ISTRUZIONI A MISURA DI BAMBINI
PER CONOSCERE L'AUTOSTRADA

Di casello in casello: itinerari a misura di bambino!



COME ARRIVARE:

Il Castello, il Parco e le annesse Scuderie di Miramare che ospitano il Museo si trovano a circa 8 Km a nord-ovest dalla città di Trieste. Provenendo dall' Autostrada A4 in direzione Trieste, è necessario uscire al casello Monfalcone Est "Lisert", quindi proseguire fino ad imboccare l'uscita "Sistiana", percorrere la Strada Regionale 14 (strada costiera panoramica, già SS14) e girare a destra seguendo la segnaletica "Grignano Mare" (ingresso secondario del Parco di Miramare - lato Grignano) oppure al successivo segnale "Castello di Miramare" (ingresso principale del Parco di Miramare - lato mare, "Viale Miramare")

LINK UTILI:

www.riservamarinamiramare.it/informazioni/il-centro-visite

Infotraffico:

www.infoviaggiando.it

percorribilità - webcam - cartografia - servizi

Numero verde:

800.99.60.99

Seguici anche su:

www.autovie.it

www.autovieforkids.it

www.quiautovie.autovie.it

Twitter: @AutoviePress

Facebook: Spa Autovie Venete

Instagram: spaautovievenete

YouTube: AutovieVenete



AutovieForKids.it

ISTRUZIONI A MISURA DI BAMBINI
PER CONOSCERE L'AUTOSTRADA

www.AutovieForKids.it